



per E-Mail  
An die akkreditierten Medien

Datum: 22. Februar 2024  
Kontaktperson: Marco Müller  
Direktwahl: 076 373 27 37  
E-Mail: marco.mueller@shinsonhapkido.ch

### Medienmitteilung

## **Eröffnung GALERIE gleis08 im Chomer Papieri-Areal KUNST im Bahnwaggon & Lagerhus**

Das ehemalige Fabrikareal der Chamer «Papieri» wird aktuell etappenweise für die öffentliche Nutzung zu einem attraktiven Wohn-, Arbeits- und Lebensraum umgestaltet. Unsere Idee lagerhus.ch ist ein perfekt passendes, nachhaltiges Projekt für den neu entstehenden «Papieri»-Stadtteil in Cham. Im ehemaligen Papieri-Lagerhaus ist die 1992 gegründete Chomer Shinson Hapkido Kampfkunst Schule als Hauptnutzerin zuhause.

Nebst den auch öffentlich nutzbaren Event- und Multifunktions-Räumen im Lagerhus wurde auf dem denkmalgeschützten Papieri-Gleis ein von uns komplett renovierter und umgebauter Eisenbahnwaggon (ehemals Prêt-à-porter SBB-Schneideratelier) platziert. Einerseits ist das BISTRO gleis08, das öffentliche nutzbare Shinson Hapkido Vereinslokal. Neu ist es ab 1. März 2024 auch eine kleine, feine Kunst- und Kulturgalerie am Eingang ins neue Chomer Papieri-Areal. Die GALERIE gleis08 – KUNST im Bahnwaggon & Lagerhus.

Unser Ziel ist es, einen lebendigen und attraktiven Bewegungs – und Begegnungsort für die Bevölkerung aus nah und fern im Papieri-Areal zu schaffen.

---

#### Anschrift:

Verein Shinson Hapkido  
Präsident Thomas Werder  
Fabrikstrasse 9  
CH - 6330 Cham

Telefon: +41 41 780 26 26  
Mobile: +41 79 466 38 84  
E-Mail: verein@shinsonhapkido.ch  
Internet: www.cham.shinsonhapkido.ch

#### Bankverbindung:

Raiffeisenbank Cham-Steinhausen  
Bank-Clearing-Nr. 81455  
IBAN: CH38 8145 5000 0915 5670 2  
SWIFT-Code: RAIFCH22E55

Eröffnungs-Ausstellung / März - Mai 2024

**Shinson Hapkido Jahresmottos & Asiatische Jahres-Tierzeichen**

**Vernissage:** Freitag, 1. März 2024, 16:00 bis 21:00 Uhr

**Sonsanim Ko Myong** – Shinson Hapkido Gründer & Autor Shinson Hapkido Jahresmotto.

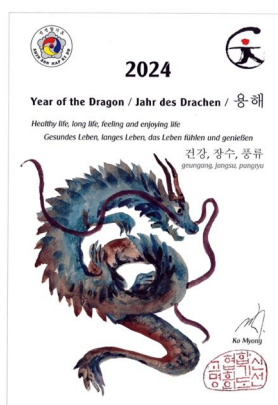
**Brigitte Bütlér** – Chomer Kunstschaffende, Malerin Tierzeichen Jahresbilder.

## 1. AUSSTELLUNG - GALERIE gleis08 / März - Mai 2024

### 2024 Jahr des Drachen

Am 10. Februar 2024 begann im asiatischen Mondkalender das Jahr des blauen Drachen.

Nach der Lehre der 5 Elemente (Oh Haeng) ist es dem Element Holz (Mog) zugeordnet. In der Symbolik steht der blaue Drache für Energie, Begeisterung und Kraft, das Element Holz für Wachstum, Entwicklung und Kreativität, Stabilität wie Flexibilität. Wir wünschen allen Inspiration und Kraft, ihr Umfeld und die Welt zu einem besseren zu gestalten.



Freundliche Grüsse

Thomas Werder / Präsident & Projektleiter

Marco Müller / Medienverantwortlicher

Mob: +41 76 373 27 37

E-Mail: marco.mueller@shinsonhapkido.ch

Verein Shinson Hapkido

Fabrikstrasse 9

6330 Cham

Projekt-Webseite:

[www.gleis08.ch/art-galerie-gleis08](http://www.gleis08.ch/art-galerie-gleis08)



KUNST im Bahnwaggon & Lagerhus

**GALERIE**

**gleis08.ch**

Fabrikstrasse 9a - 6330 Cham - Papieri-Areal

#### Anschrift:

Verein Shinson Hapkido  
Präsident Thomas Werder  
Fabrikstrasse 9  
CH - 6330 Cham

Telefon: +41 41 780 26 26  
Mobile: +41 79 466 38 84  
E-Mail: verein@shinsonhapkido.ch  
Internet: www.cham.shinsonhapkido.ch

#### Bankverbindung:

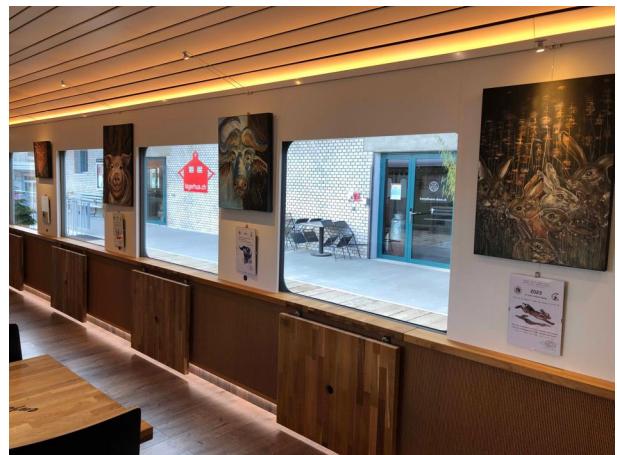
Raiffeisenbank Cham-Steinhausen  
Bank-Clearing-Nr. 81455  
IBAN: CH38 8145 5000 0915 5670 2  
SWIFT-Code: RAIFCH22E55

# Verein Shinson Hapkido Chon-Jie-In Schule Cham



Ausstellungs-Plakat GALERIE gleis08 Eröffnung.

BISTRO & GALERIE gleis08.ch Fabrikstrasse 9a



## Anschrift:

Verein Shinson Hapkido  
Präsident Thomas Werder  
Fabrikstrasse 9  
CH - 6330 Cham

Telefon: +41 41 780 26 26  
Mobile: +41 79 466 38 84  
E-Mail: [verein@shinsonhapkido.ch](mailto:verein@shinsonhapkido.ch)  
Internet: [www.cham.shinsonhapkido.ch](http://www.cham.shinsonhapkido.ch)

## Bankverbindung:

Raiffeisenbank Cham-Steinhausen  
Bank-Clearing-Nr. 81455  
IBAN: CH38 8145 5000 0915 5670 2  
SWIFT-Code: RAIFCH22E55